



MINISTERIO
DE HACIENDA

Estadísticas sobre Recursos Humanos del Gobierno de El Salvador

Del 2009 al 2023

Contenido

Gobierno de El Salvador

Pág.

[Distribución de Empleados por Género](#)

3

[Distribución de Empleados por Nivel Salarial](#)

4

[Distribución de Empleados por Nivel Educativo](#)

5

[Distribución de Empleados por Categoría](#)

6

[Distribución de Empleados por Edad](#)

7

[Distribución de Empleados por Tipo de Financiamiento](#)

8

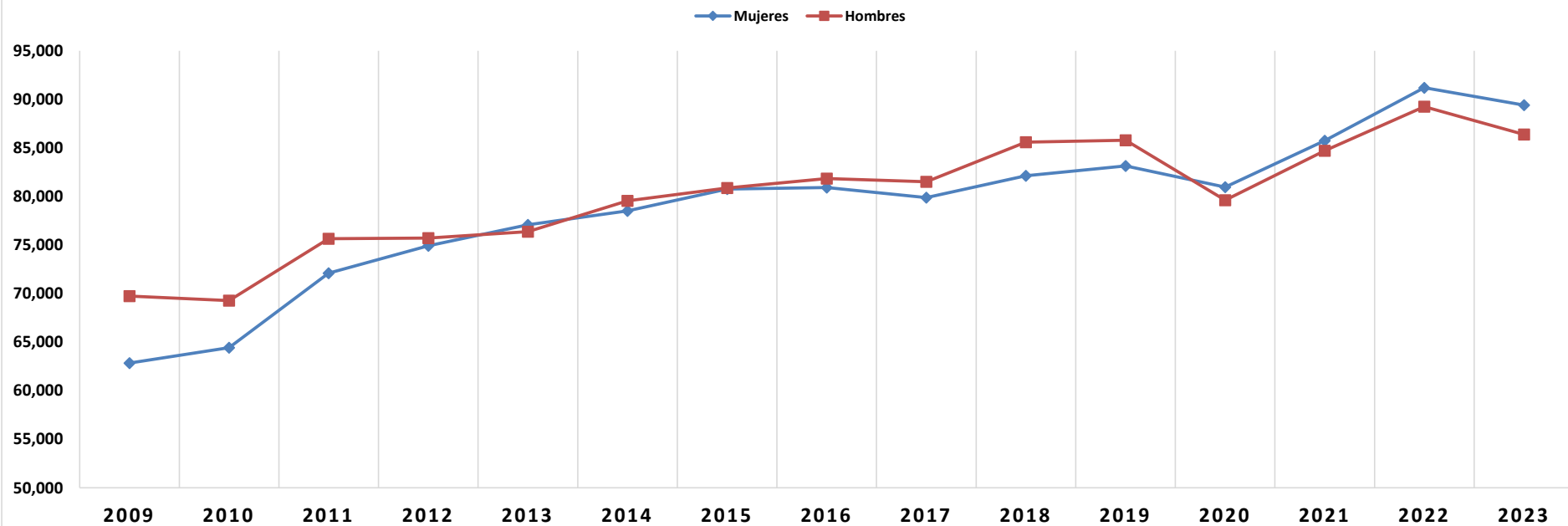
[Distribución Geográfica de Empleados por Departamento](#)

9

[Distribución de Empleados por Tiempo de Servicio](#)

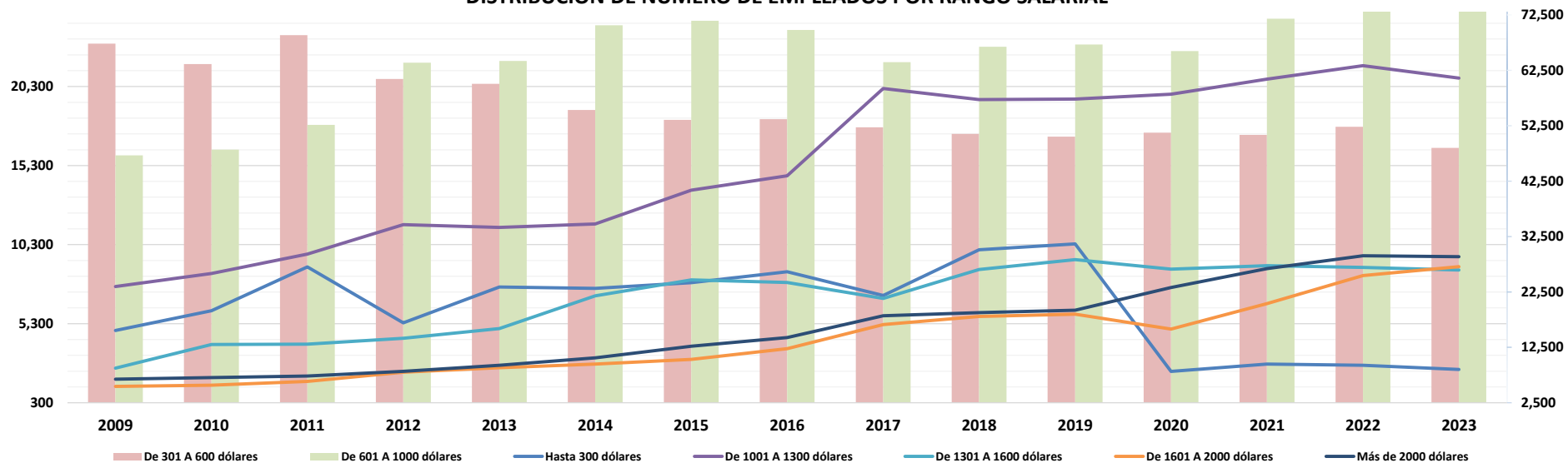
10

DISTRIBUCIÓN DE NÚMERO DE EMPLEADOS POR GÉNERO



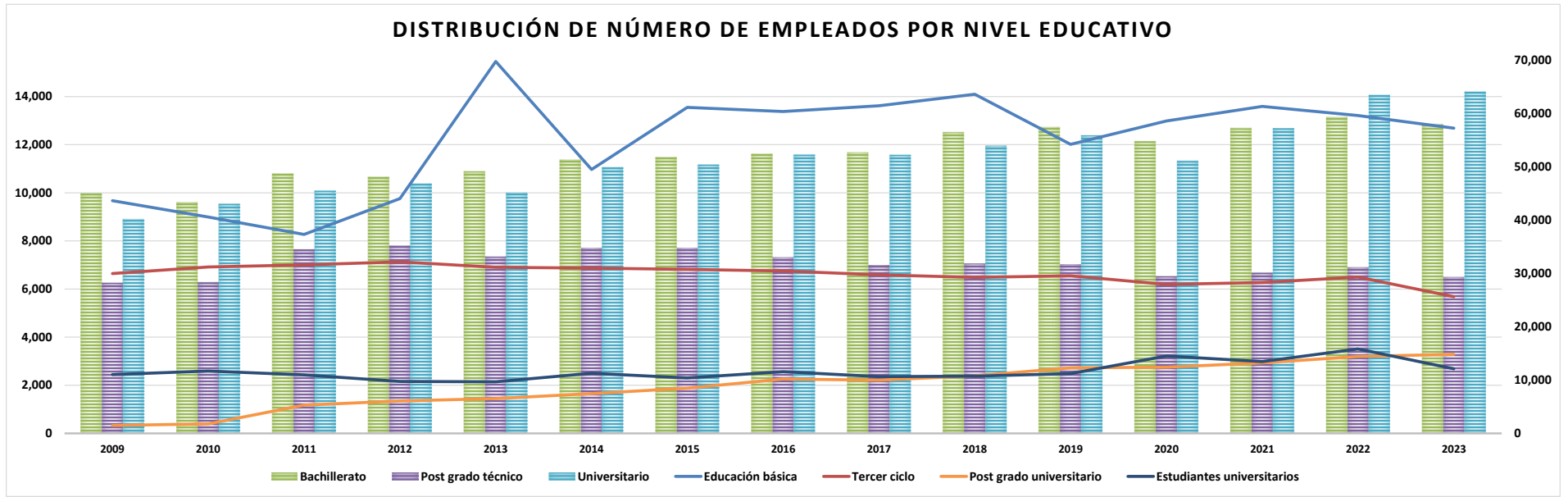
GENERO	2009	2010	2011	2012	2013	2014	2015	2016	2017	2018	2019	2020	2021	2022	2023
Mujeres	62,844	64,420	72,108	74,932	77,083	78,509	80,756	80,914	79,876	82,129	83,142	80,954	85,756	91,202	89,405
Hombres	69,750	69,276	75,647	75,708	76,374	79,545	80,867	81,853	81,503	85,592	85,799	79,626	84,716	89,246	86,378
TOTALES	132,594	133,696	147,755	150,640	153,457	158,054	161,623	162,767	161,379	167,721	168,941	160,580	170,472	180,448	175,783

DISTRIBUCIÓN DE NÚMERO DE EMPLEADOS POR RANGO SALARIAL



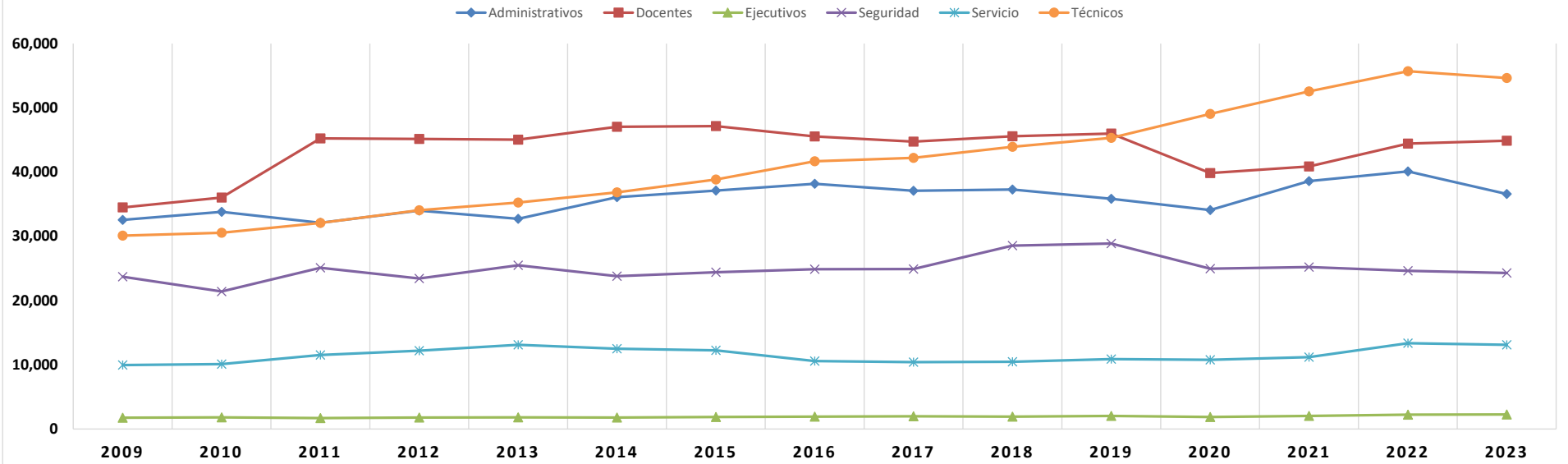
Cod	Rango Salarial	2009	2010	2011	2012	2013	2014	2015	2016	2017	2018	2019	2020	2021	2022	2023
01	Hasta 300 dólares	4,876	6,116	8,894	5,357	7,625	7,535	7,889	8,581	7,087	9,976	10,345	2,282	2,751	2,667	2,408
02	De 301 A 600 dólares	67,311	63,625	68,851	60,952	60,071	55,341	53,554	53,684	52,205	51,044	50,527	51,238	50,827	52,327	48,507
03	De 601 A 1000 dólares	47,146	48,200	52,666	63,866	64,202	70,625	71,457	69,801	63,973	66,750	67,164	65,959	71,814	77,036	76,906
04	De 1001 A 1300 dólares	7,649	8,473	9,702	11,565	11,387	11,609	13,740	14,655	20,167	19,467	19,504	19,812	20,765	21,616	20,827
05	De 1301 A 1600 dólares	2,488	3,988	4,006	4,381	4,986	7,057	8,067	7,903	6,902	8,730	9,351	8,746	8,962	8,863	8,694
06	De 1601 A 2000 dólares	1,334	1,405	1,650	2,232	2,521	2,744	3,044	3,722	5,247	5,756	5,900	4,953	6,570	8,343	8,906
07	Más de 2000 dólares	1,790	1,889	1,986	2,287	2,665	3,143	3,872	4,421	5,798	5,998	6,150	7,590	8,783	9,596	9,535
	TOTALES	132,594	133,696	147,755	150,640	153,457	158,054	161,623	162,767	161,379	167,721	168,941	160,580	170,472	180,448	175,783

DISTRIBUCIÓN DE NÚMERO DE EMPLEADOS POR NIVEL EDUCATIVO



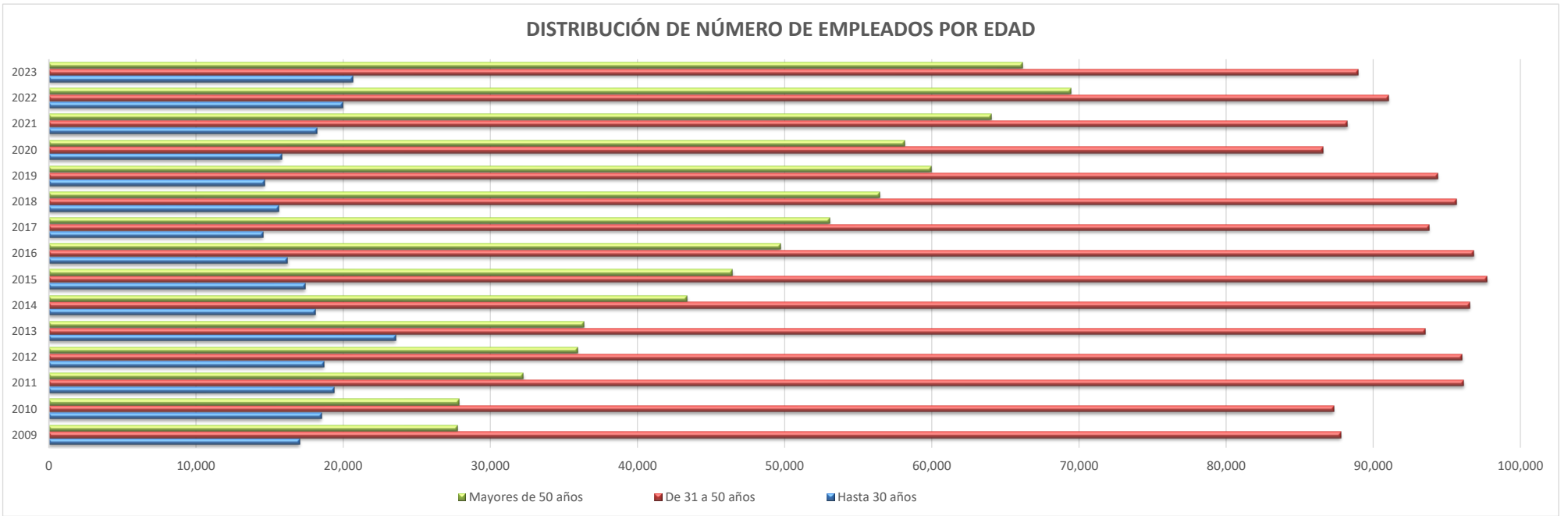
Nivel	Nivel educativo	2009	2010	2011	2012	2013	2014	2015	2016	2017	2018	2019	2020	2021	2022	2023
03	Educación básica	9,674	8,991	8,269	9,761	15,459	10,967	13,551	13,380	13,615	14,100	12,016	12,987	13,592	13,210	12,684
04	Tercer ciclo	6,643	6,916	7,004	7,130	6,901	6,870	6,816	6,750	6,590	6,485	6,548	6,194	6,271	6,499	5,682
05	Bachillerato	45,044	43,367	48,766	48,144	49,181	51,342	51,814	52,463	52,738	56,516	57,477	54,828	57,255	59,327	58,007
07	Post grado técnico	28,251	28,348	34,551	35,221	33,146	34,801	34,810	33,051	31,590	31,855	31,740	29,489	30,161	31,190	29,331
08	Universitario	40,206	43,086	45,554	46,874	45,176	49,917	50,444	52,300	52,271	53,998	55,949	51,119	57,276	63,518	64,109
09	Post grado universitario	329	399	1,177	1,349	1,450	1,656	1,882	2,257	2,215	2,390	2,728	2,749	2,933	3,194	3,286
10	Estudiantes universitarios	2,447	2,589	2,434	2,161	2,144	2,501	2,306	2,566	2,360	2,377	2,483	3,214	2,984	3,510	2,684
	TOTALES	132,594	133,696	147,755	150,640	153,457	158,054	161,623	162,767	161,379	167,721	168,941	160,580	170,472	180,448	175,783

DISTRIBUCIÓN DE NÚMERO DE EMPLEADOS POR CATEGORÍA



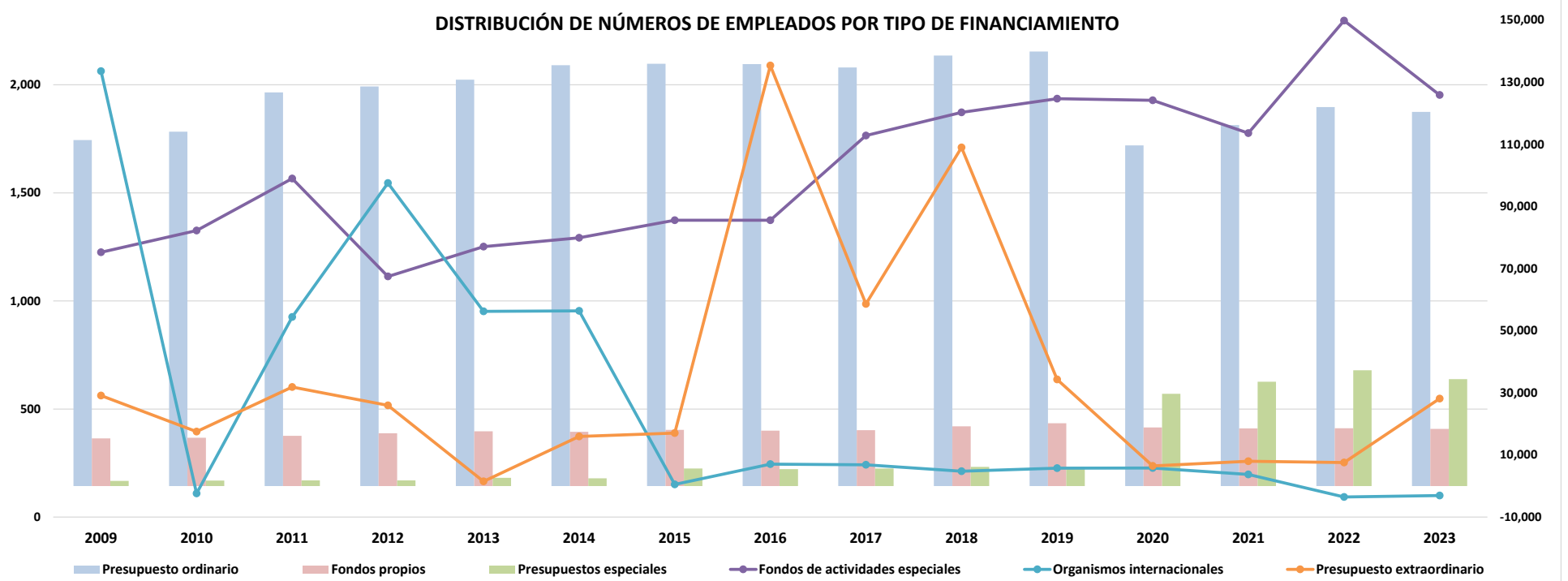
Categoría	2009	2010	2011	2012	2013	2014	2015	2016	2017	2018	2019	2020	2021	2022	2023
Administrativos	32,564	33,795	32,101	33,992	32,729	36,091	37,110	38,171	37,102	37,281	35,835	34,087	38,599	40,104	36,579
Docentes	34,489	36,038	45,248	45,157	45,056	47,035	47,151	45,559	44,751	45,569	45,991	39,842	40,859	44,425	44,886
Ejecutivos	1,767	1,810	1,702	1,791	1,817	1,792	1,875	1,915	1,986	1,926	2,037	1,860	2,049	2,228	2,265
Seguridad	23,717	21,410	25,089	23,437	25,494	23,799	24,408	24,882	24,918	28,554	28,878	24,947	25,217	24,629	24,289
Servicio	9,957	10,098	11,528	12,203	13,115	12,504	12,234	10,567	10,425	10,459	10,873	10,784	11,202	13,359	13,119
Técnicos	30,100	30,545	32,087	34,060	35,246	36,833	38,845	41,673	42,197	43,932	45,327	49,060	52,546	55,703	54,645
Totales	132,594	133,696	147,755	150,640	153,457	158,054	161,623	162,767	161,379	167,721	168,941	160,580	170,472	180,448	175,783

DISTRIBUCIÓN DE NÚMERO DE EMPLEADOS POR EDAD



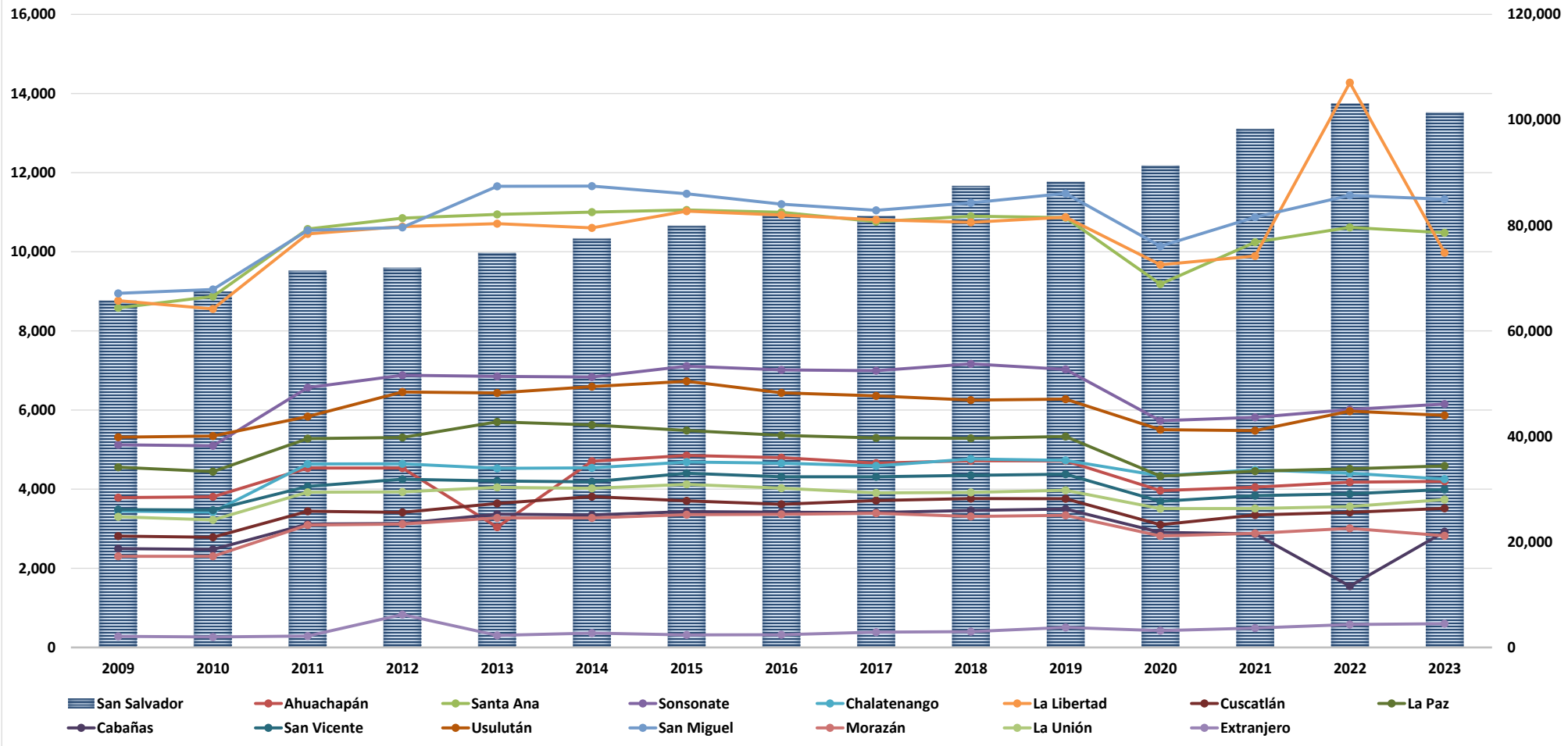
Cod	Rango de Edad	2009	2010	2011	2012	2013	2014	2015	2016	2017	2018	2019	2020	2021	2022	2023
01	Hasta 30 años	17,049	18,528	19,358	18,684	23,570	18,125	17,410	16,225	14,555	15,606	14,649	15,841	18,195	19,983	20,643
02	De 31 a 50 años	87,793	87,314	96,154	96,041	93,546	96,557	97,749	96,843	93,774	95,665	94,354	86,580	88,247	91,024	88,981
03	Mayores de 50 años	27,752	27,854	32,243	35,915	36,341	43,372	46,464	49,699	53,050	56,450	59,938	58,159	64,030	69,441	66,159
	TOTALES	132,594	133,696	147,755	150,640	153,457	158,054	161,623	162,767	161,379	167,721	168,941	160,580	170,472	180,448	175,783

DISTRIBUCIÓN DE NÚMEROS DE EMPLEADOS POR TIPO DE FINANCIAMIENTO



Nivel	Denominación	2009	2010	2011	2012	2013	2014	2015	2016	2017	2018	2019	2020	2021	2022	2023
ORDI	Presupuesto ordinario	111,360	114,042	126,679	128,605	130,776	135,452	135,875	135,801	134,701	138,515	139,854	109,650	116,173	121,942	120,414
FP	Fondos propios	15,310	15,535	16,154	16,992	17,629	17,444	18,051	17,810	17,981	19,231	20,183	18,844	18,522	18,612	18,374
ESP	Presupuestos especiales	1,634	1,727	1,784	1,798	2,634	2,455	5,627	5,406	5,656	6,139	6,094	29,693	33,546	37,252	34,381
FOAE	Fondos de actividades especiales	1,225	1,326	1,566	1,113	1,251	1,292	1,373	1,373	1,765	1,872	1,936	1,928	1,776	2,297	1,953
ORGI	Organismos internacionales	2,063	109	926	1,545	952	954	151	245	242	212	226	227	197	93	100
EXDI	Presupuesto extraordinario	562	395	602	517	165	373	389	2,089	986	1,710	637	237	258	252	548
N/A	Ad Honorem	440	562	44	70	50	84	157	43	48	42	11	1	0	0	13
	TOTALES	132,594	133,696	147,755	150,640	153,457	158,054	161,623	162,767	161,379	167,721	168,941	160,580	170,472	180,448	175,783

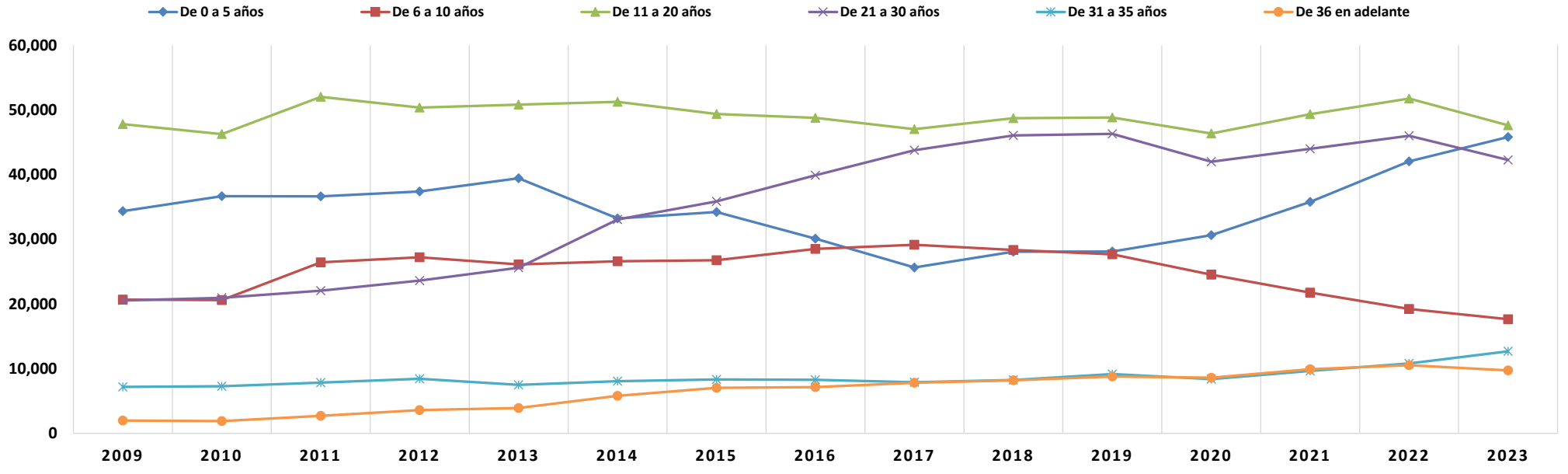
DISTRIBUCIÓN GEOGRÁFICA DE NÚMERO DE EMPLEADOS POR DEPARTAMENTO



Distribución Geográfica de Número de Empleados por Departamento

Nivel	Ubicación geográfica	2009	2010	2011	2012	2013	2014	2015	2016	2017	2018	2019	2020	2021	2022	2023
01	Ahuachapán	3,787	3,806	4,535	4,533	3,040	4,709	4,852	4,796	4,659	4,718	4,716	3,963	4,049	4,176	4,199
02	Santa Ana	8,582	8,870	10,576	10,850	10,946	11,002	11,057	10,997	10,759	10,898	10,862	9,185	10,242	10,616	10,481
03	Sonsonate	5,120	5,096	6,568	6,878	6,852	6,834	7,111	7,013	6,993	7,168	7,027	5,729	5,816	6,013	6,153
04	Chalatenango	3,446	3,421	4,636	4,640	4,527	4,538	4,688	4,658	4,588	4,764	4,726	4,336	4,490	4,404	4,255
05	La Libertad	8,766	8,556	10,452	10,638	10,710	10,603	11,027	10,927	10,808	10,744	10,874	9,671	9,895	14,273	9,975
06	San Salvador	65,696	67,458	71,400	71,968	74,756	77,480	79,869	82,318	81,749	87,456	88,203	91,275	98,233	103,059	101,345
07	Cuscatlán	2,814	2,784	3,442	3,413	3,638	3,813	3,707	3,619	3,715	3,764	3,757	3,102	3,347	3,412	3,517
08	La Paz	4,555	4,444	5,279	5,306	5,702	5,622	5,485	5,359	5,295	5,285	5,333	4,330	4,455	4,514	4,587
09	Cabañas	2,498	2,476	3,116	3,133	3,370	3,346	3,435	3,417	3,409	3,462	3,498	2,907	2,871	1,548	2,924
10	San Vicente	3,484	3,473	4,069	4,251	4,207	4,187	4,403	4,312	4,314	4,350	4,379	3,691	3,836	3,881	3,993
11	Usulután	5,314	5,342	5,835	6,455	6,432	6,590	6,728	6,434	6,357	6,251	6,275	5,502	5,479	5,972	5,863
12	San Miguel	8,950	9,047	10,543	10,618	11,657	11,660	11,466	11,205	11,046	11,235	11,474	10,138	10,876	11,426	11,328
13	Morazán	2,303	2,303	3,093	3,118	3,272	3,275	3,355	3,363	3,391	3,310	3,338	2,818	2,883	3,010	2,824
14	La Unión	3,301	3,223	3,923	3,929	4,044	4,023	4,122	4,026	3,907	3,917	3,973	3,509	3,510	3,563	3,739
15	Extranjero	281	265	288	831	304	362	318	323	389	399	506	424	490	581	600
	Totales	132,594	133,696	147,755	150,640	153,457	158,054	161,623	162,767	161,379	167,721	168,941	160,580	170,472	180,448	175,783

DISTRIBUCIÓN DE NÚMERO DE EMPLEADOS POR TIEMPO DE SERVICIO



Cod	Rango tiempo	2009	2010	2011	2012	2013	2014	2015	2016	2017	2018	2019	2020	2021	2022	2023
01	De 0 a 5 años	34,356	36,671	36,644	37,404	39,453	33,223	34,219	30,117	25,653	28,095	28,128	30,653	35,788	42,064	45,820
02	De 6 a 10 años	20,695	20,598	26,439	27,220	26,130	26,617	26,780	28,519	29,162	28,373	27,687	24,534	21,773	19,227	17,656
03	De 11 a 20 años	47,824	46,269	52,026	50,360	50,832	51,257	49,371	48,785	47,029	48,733	48,823	46,371	49,338	51,772	47,622
04	De 21 a 30 años	20,546	20,951	22,065	23,618	25,611	33,063	35,865	39,903	43,784	46,055	46,311	42,000	43,998	46,010	42,261
05	De 31 a 35 años	7,193	7,302	7,856	8,436	7,496	8,074	8,328	8,284	7,921	8,251	9,182	8,401	9,650	10,828	12,691
06	De 36 en adelante	1,980	1,905	2,725	3,602	3,935	5,820	7,060	7,159	7,830	8,214	8,810	8,621	9,925	10,547	9,733
	TOTALES	132,594	133,696	147,755	150,640	153,457	158,054	161,623	162,767	161,379	167,721	168,941	160,580	170,472	180,448	175,783