



Estadísticas sobre **Recursos Humanos** **2009-2019**

Gobierno de El Salvador

Contenido

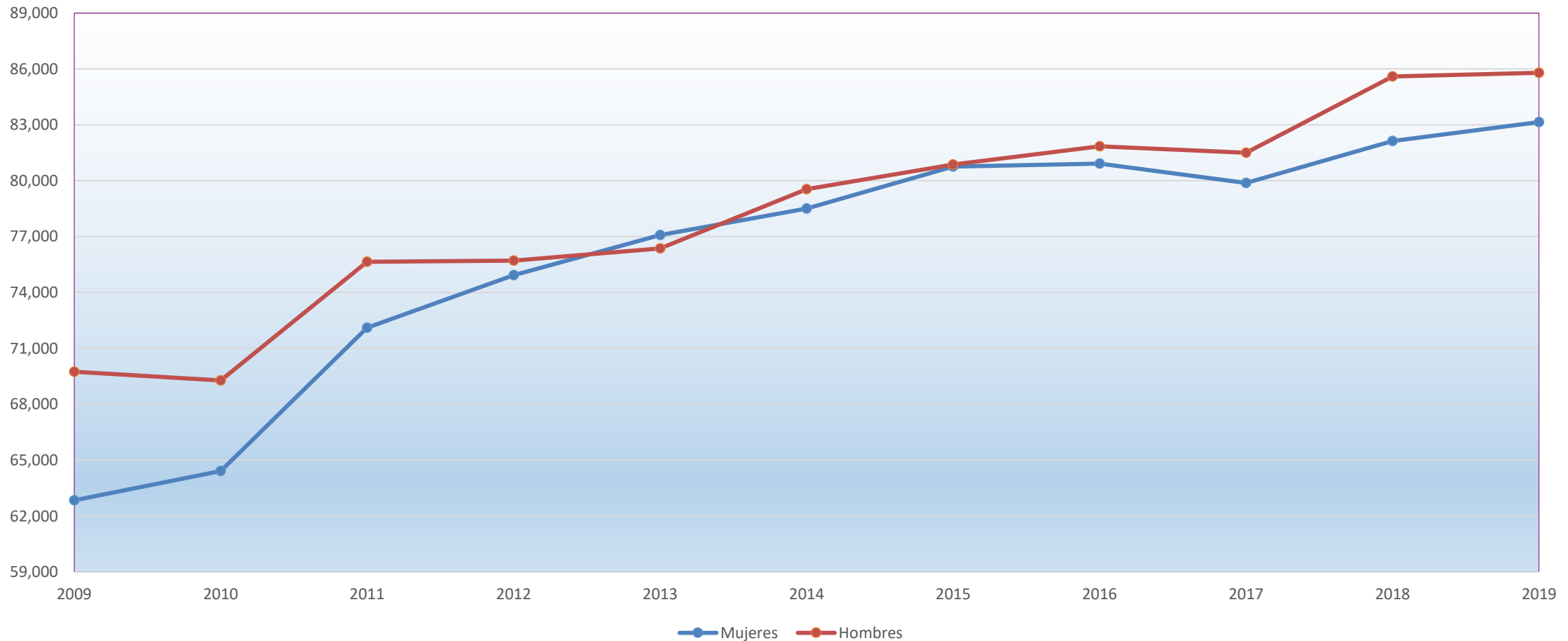
Distribución de empleados por género.....	3
Distribución de Empleados por Categoría	4
Distribución de Empleados por Nivel Salarial	5
Distribución de Empleados por Nivel Educativo	6
Distribución de Empleados por Edad.....	7
Distribución Geográfica de Empleados por Departamento (Gráfica).....	8
Distribución Geográfica de Empleados por Departamento (Tabla).....	9
Distribución de empleados por tipo de financiamiento	10
Distribución de empleados por tiempo de servicio	11

Aclaración importante:

Los datos tabulados y graficados a continuación no incluyen al Ministerio de Defensa, Órgano Judicial, Órgano Legislativo, Corte de Cuentas y Empresas Públicas. La fuente de los datos presentados es el Sistema de Información de Recursos Humanos (SIRH), el cual es sostenido por la Dirección Nacional de Administración Financiera e Innovación del Ministerio de Hacienda, y son de uso libre acorde a la licencia [CC SA-BY 4.0](https://creativecommons.org/licenses/by/4.0/)



Distribución de empleados por género

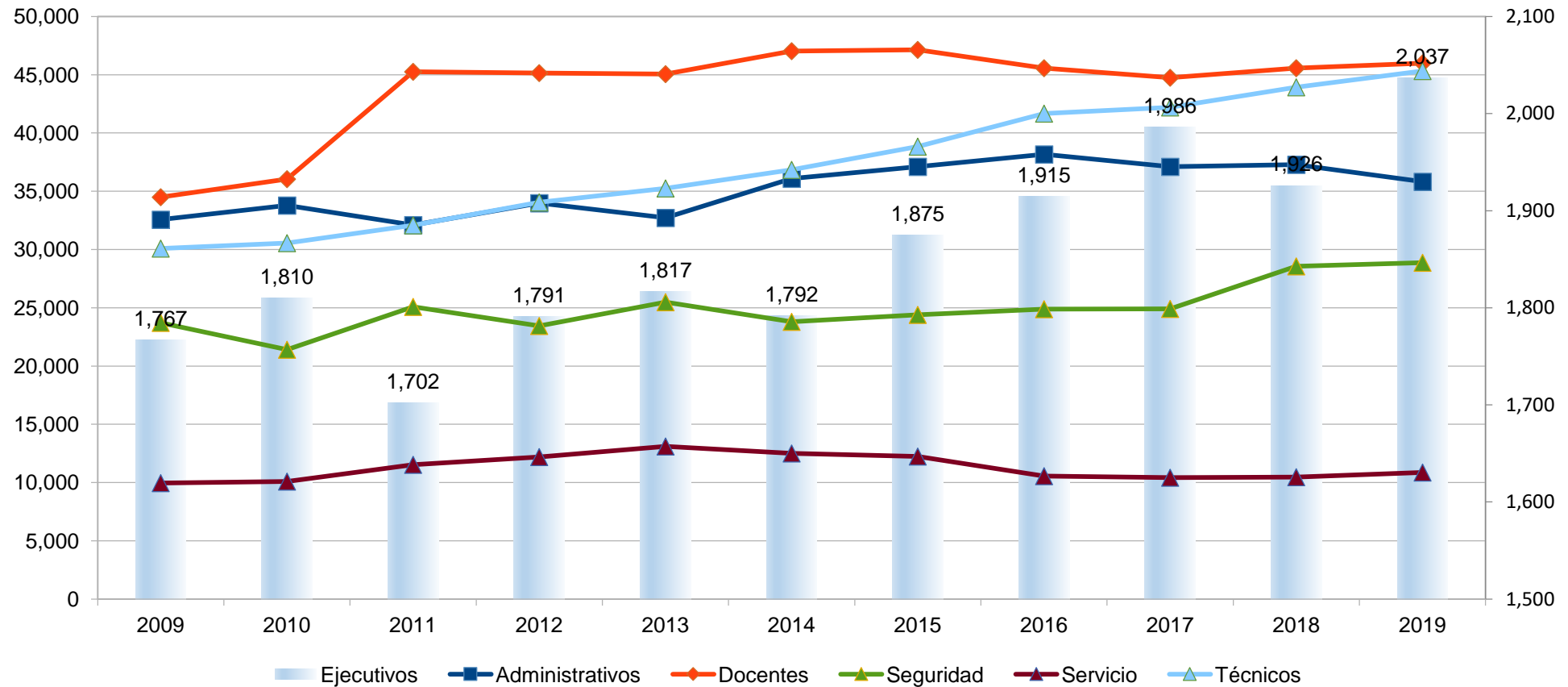


Gobierno de El Salvador

Distribución de Empleados por Género

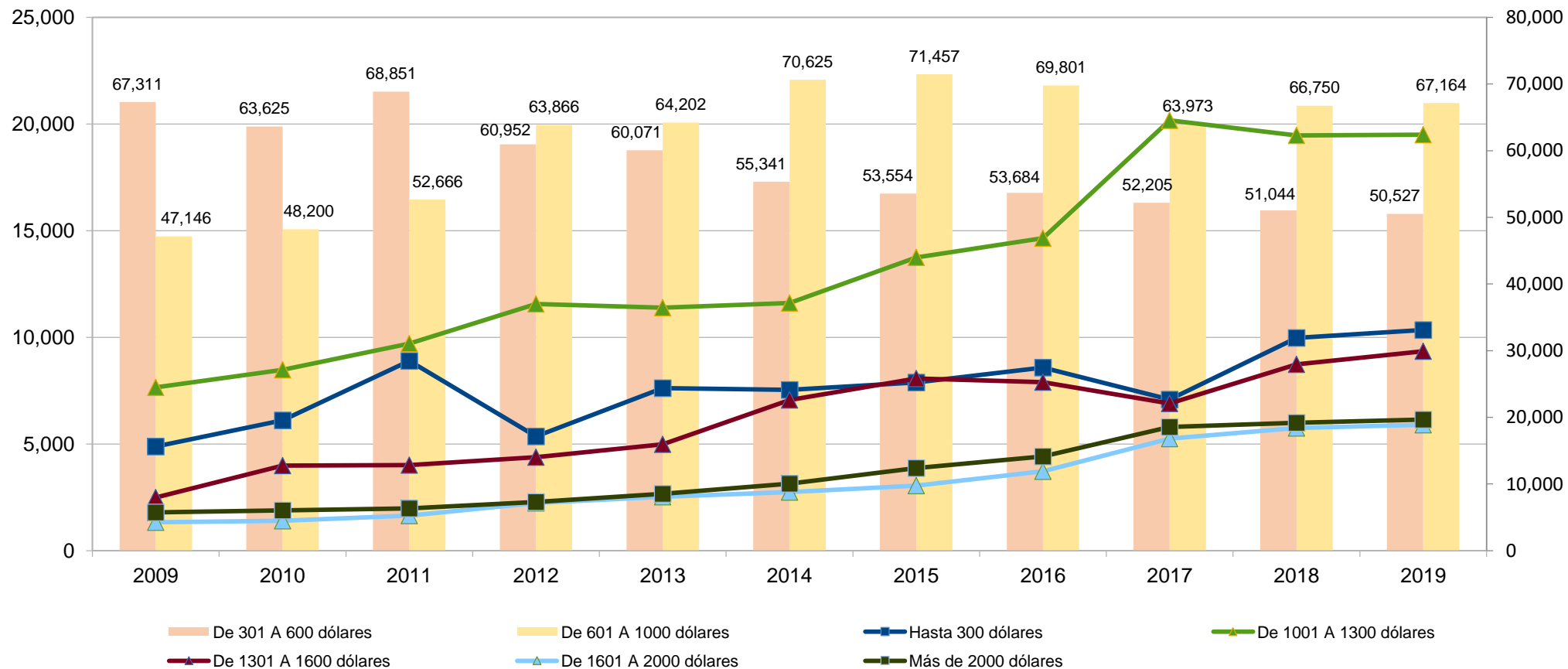
	2009	2010	2011	2012	2013	2014	2015	2016	2017	2018	2019
Mujeres	62,844	64,420	72,108	74,932	77,083	78,509	80,756	80,914	79,876	82,129	83,142
Hombres	69,750	69,276	75,647	75,708	76,374	79,545	80,867	81,853	81,503	85,592	85,799
Totales	132,594	133,696	147,755	150,640	153,457	158,054	161,623	162,767	161,379	167,721	168,941

Distribución de empleados por categoría

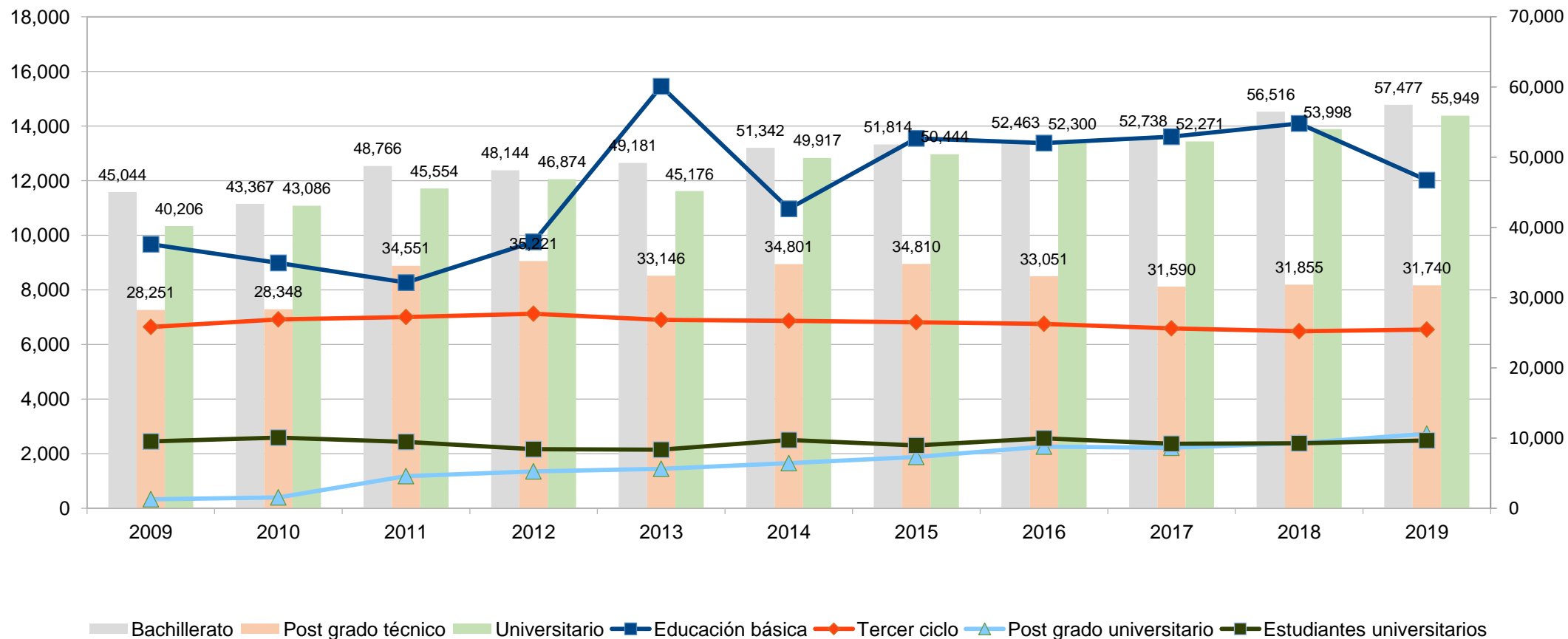


	2009	2010	2011	2012	2013	2014	2015	2016	2017	2018	2019
Administrativos	32,564	33,795	32,101	33,992	32,729	36,091	37,110	38,171	37,102	37,281	35,835
Docentes	34,489	36,038	45,248	45,157	45,056	47,035	47,151	45,559	44,751	45,569	45,991
Ejecutivos	1,767	1,810	1,702	1,791	1,817	1,792	1,875	1,915	1,986	1,926	2,037
Seguridad	23,717	21,410	25,089	23,437	25,494	23,799	24,408	24,882	24,918	28,554	28,878
Servicio	9,957	10,098	11,528	12,203	13,115	12,504	12,234	10,567	10,425	10,459	10,873
Técnicos	30,100	30,545	32,087	34,060	35,246	36,833	38,845	41,673	42,197	43,932	45,327
Totales	132,594	133,696	147,755	150,640	153,457	158,054	161,623	162,767	161,379	167,721	168,941

Distribución de empleados por nivel salarial

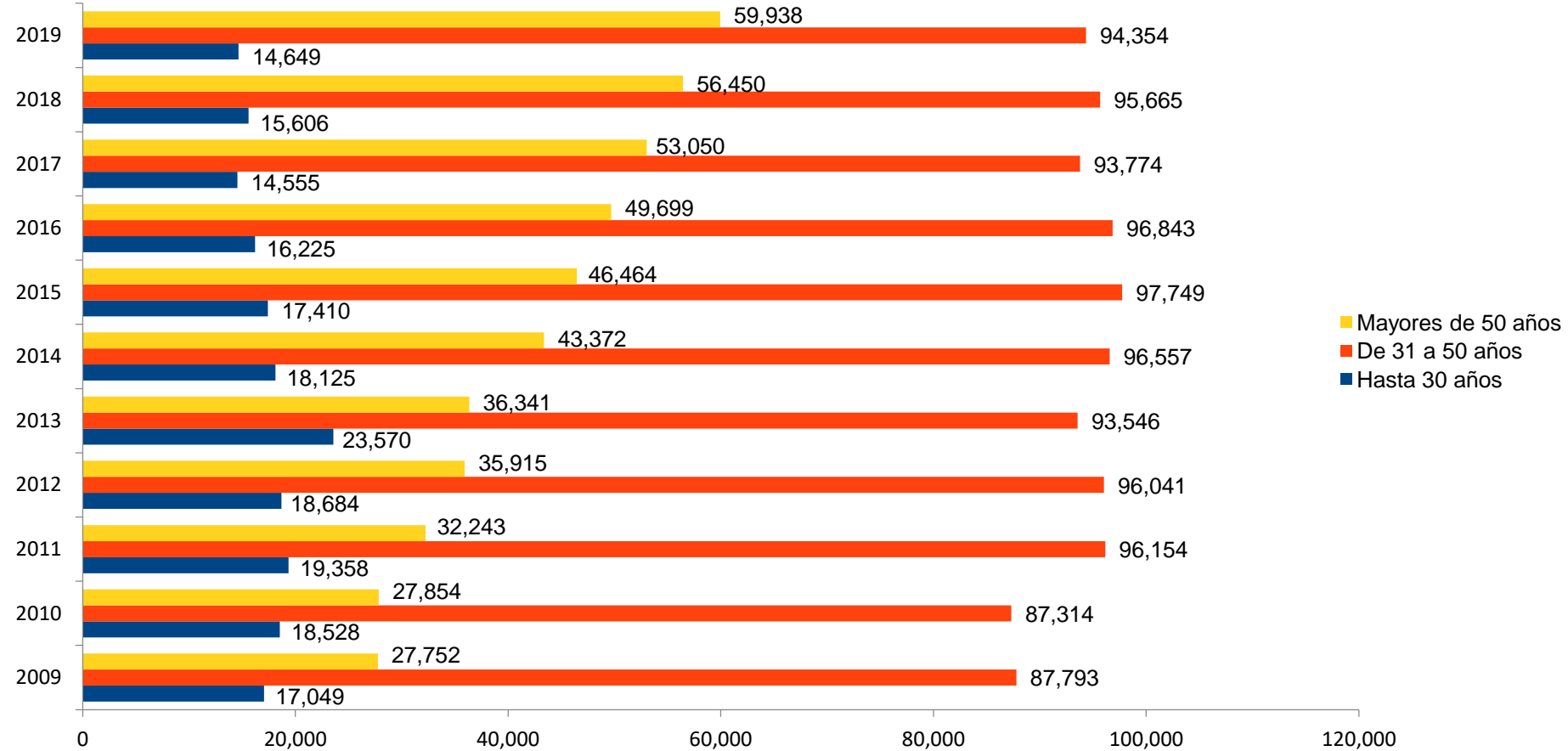


Distribución de empleados por nivel educativo



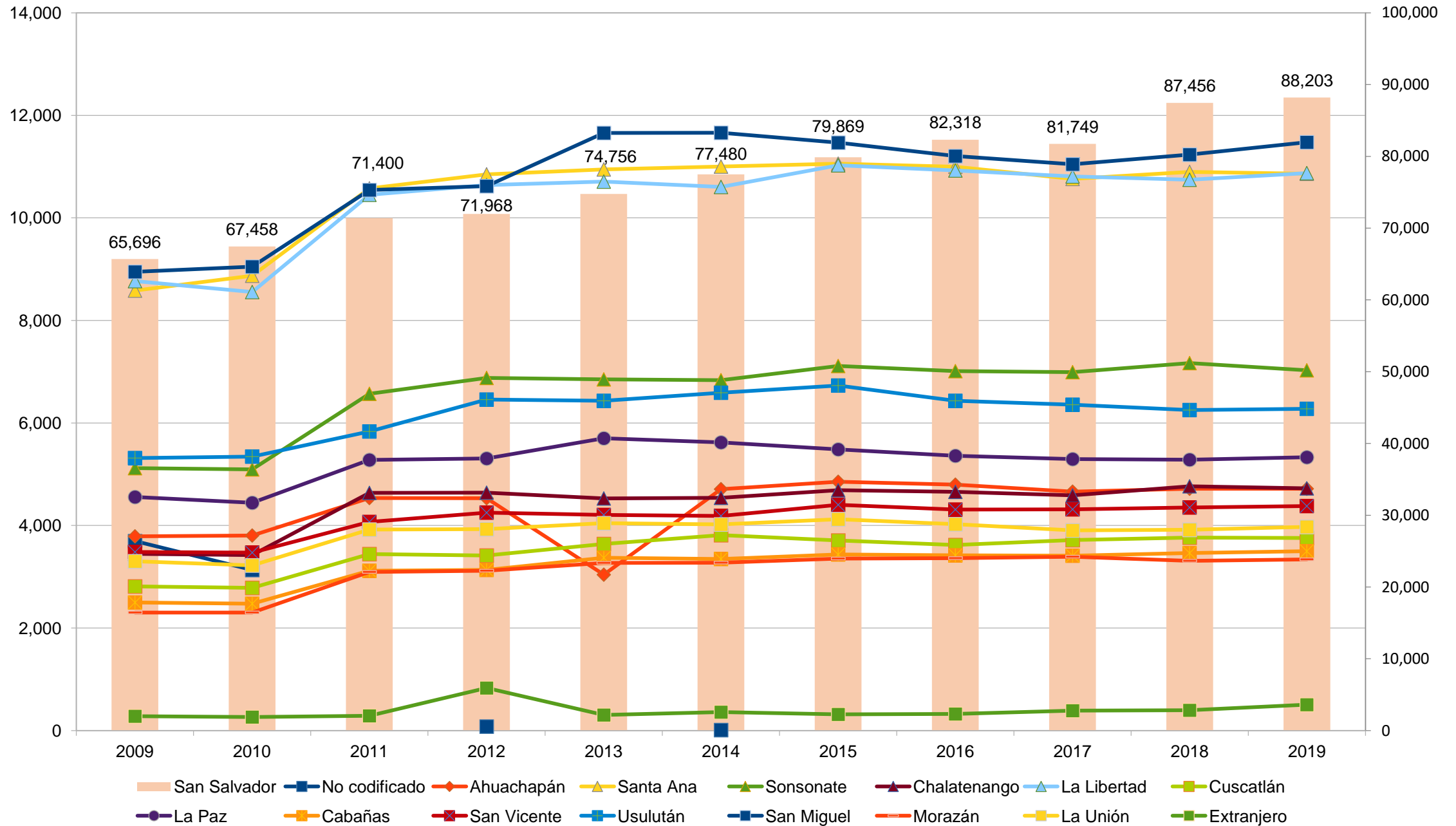
	2009	2010	2011	2012	2013	2014	2015	2016	2017	2018	2019
Educación básica	9,674	8,991	8,269	9,761	15,459	10,967	13,551	13,380	13,615	14,100	12,016
Tercer ciclo	6,643	6,916	7,004	7,130	6,901	6,870	6,816	6,750	6,590	6,485	6,548
Bachillerato	45,044	43,367	48,766	48,144	49,181	51,342	51,814	52,463	52,738	56,516	57,477
Post grado técnico	28,251	28,348	34,551	35,221	33,146	34,801	34,810	33,051	31,590	31,855	31,740
Universitario	40,206	43,086	45,554	46,874	45,176	49,917	50,444	52,300	52,271	53,998	55,949
Post grado universitario	329	399	1,177	1,349	1,450	1,656	1,882	2,257	2,215	2,390	2,728
Estudiantes universitarios	2,447	2,589	2,434	2,161	2,144	2,501	2,306	2,566	2,360	2,377	2,483
TOTALES	132,594	133,696	147,755	150,640	153,457	158,054	161,623	162,767	161,379	167,721	168,941

Distribución de empleados por edad



	2009	2010	2011	2012	2013	2014	2015	2016	2017	2018	2019
Hasta 30 años	17,049	18,528	19,358	18,684	23,570	18,125	17,410	16,225	14,555	15,606	14,649
De 31 a 50 años	87,793	87,314	96,154	96,041	93,546	96,557	97,749	96,843	93,774	95,665	94,354
Mayores de 50 años	27,752	27,854	32,243	35,915	36,341	43,372	46,464	49,699	53,050	56,450	59,938
TOTALES	132,594	133,696	147,755	150,640	153,457	158,054	161,623	162,767	161,379	167,721	168,941

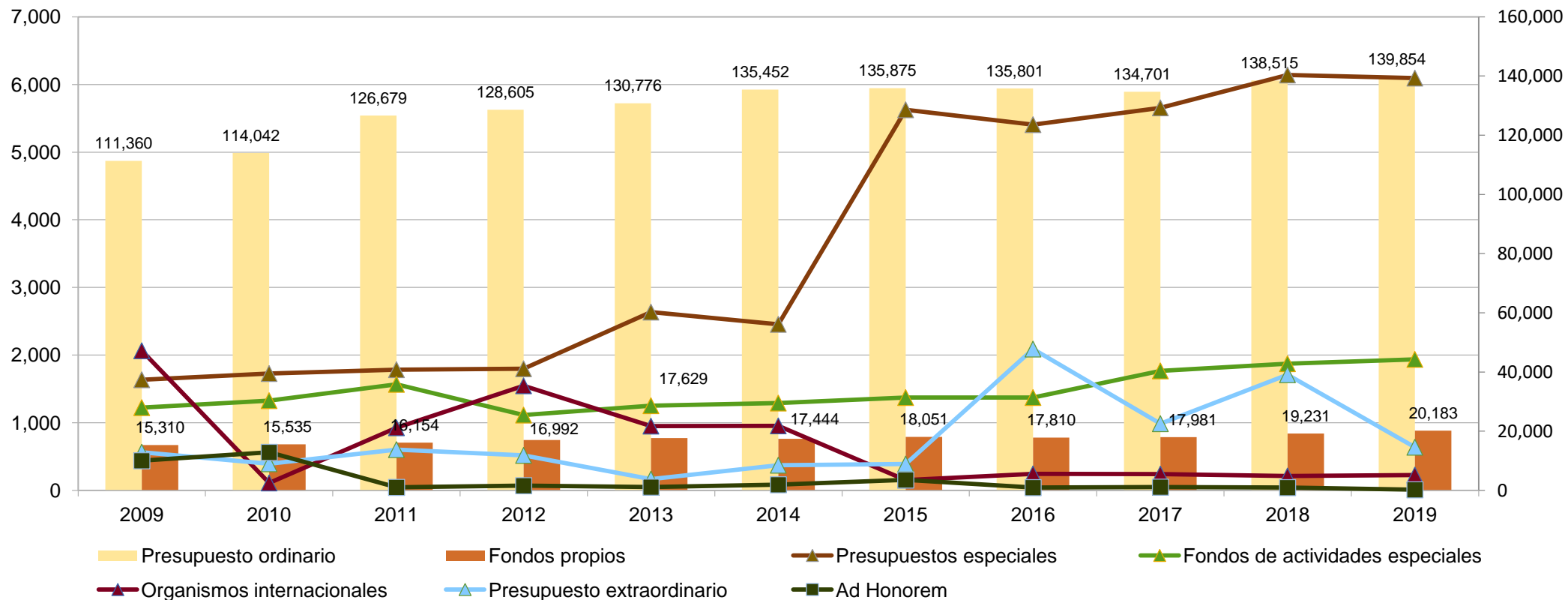
Distribución geográfica de empleados por departamento (Gráfica)



Distribución geográfica de empleados por departamento (Tabla)

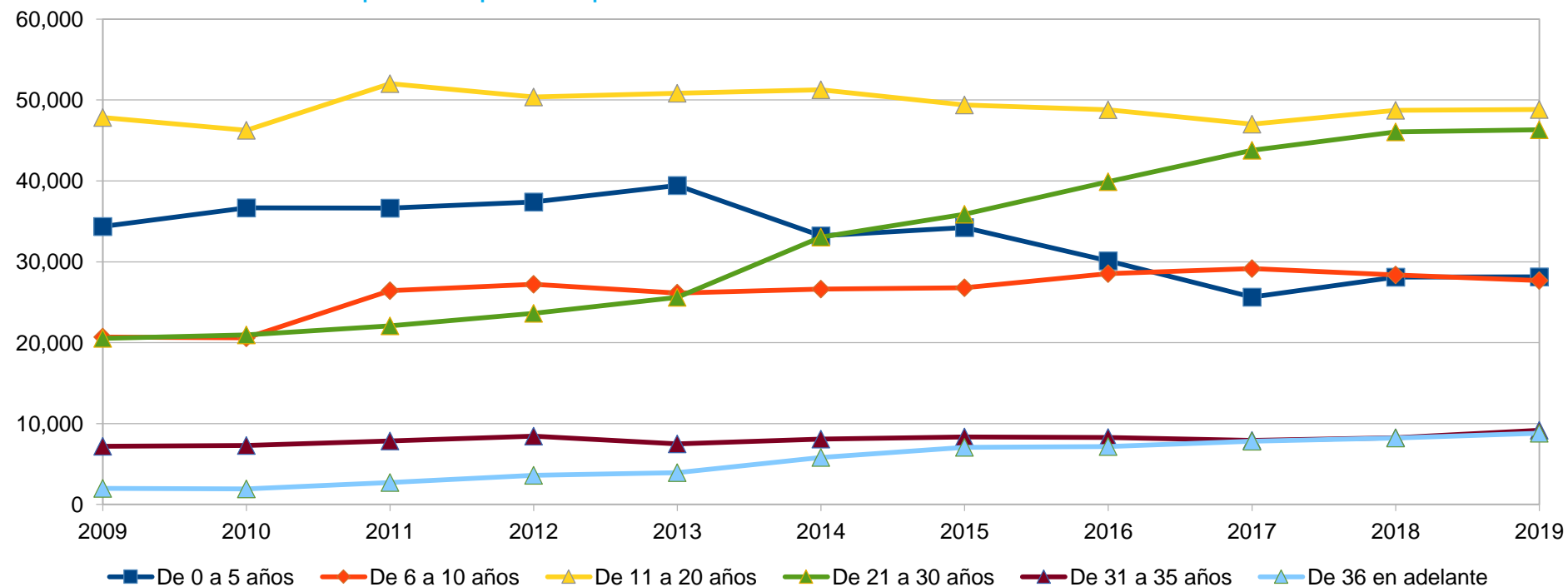
	2009	2010	2011	2012	2013	2014	2015	2016	2017	2018	2019
No codificado	3,697	3,132		79		10					
Ahuachapán	3,787	3,806	4,535	4,533	3,040	4,709	4,852	4,796	4,659	4,718	4,716
Santa Ana	8,582	8,870	10,576	10,850	10,946	11,002	11,057	10,997	10,759	10,898	10,862
Sonsonate	5,120	5,096	6,568	6,878	6,852	6,834	7,111	7,013	6,993	7,168	7,027
Chalatenango	3,446	3,421	4,636	4,640	4,527	4,538	4,688	4,658	4,588	4,764	4,726
La Libertad	8,766	8,556	10,452	10,638	10,710	10,603	11,027	10,927	10,808	10,744	10,874
San Salvador	65,696	67,458	71,400	71,968	74,756	77,480	79,869	82,318	81,749	87,456	88,203
Cuscatlán	2,814	2,784	3,442	3,413	3,638	3,813	3,707	3,619	3,715	3,764	3,757
La Paz	4,555	4,444	5,279	5,306	5,702	5,622	5,485	5,359	5,295	5,285	5,333
Cabañas	2,498	2,476	3,116	3,133	3,370	3,346	3,435	3,417	3,409	3,462	3,498
San Vicente	3,484	3,473	4,069	4,251	4,207	4,187	4,403	4,312	4,314	4,350	4,379
Usulután	5,314	5,342	5,835	6,455	6,432	6,590	6,728	6,434	6,357	6,251	6,275
San Miguel	8,950	9,047	10,543	10,618	11,657	11,660	11,466	11,205	11,046	11,235	11,474
Morazán	2,303	2,303	3,093	3,118	3,272	3,275	3,355	3,363	3,391	3,310	3,338
La Unión	3,301	3,223	3,923	3,929	4,044	4,023	4,122	4,026	3,907	3,917	3,973
Extranjero	281	265	288	831	304	362	318	323	389	399	506
Totales	132,594	133,696	147,755	150,640	153,457	158,054	161,623	162,767	161,379	167,721	168,941

Distribución de empleados por tipo de financiamiento



	2009	2010	2011	2012	2013	2014	2015	2016	2017	2018	2019
Presupuesto ordinario	111,360	114,042	126,679	128,605	130,776	135,452	135,875	135,801	134,701	138,515	139,854
Fondos propios	15,310	15,535	16,154	16,992	17,629	17,444	18,051	17,810	17,981	19,231	20,183
Presupuestos especiales	1,634	1,727	1,784	1,798	2,634	2,455	5,627	5,406	5,656	6,139	6,094
Fondos de actividades especiales	1,225	1,326	1,566	1,113	1,251	1,292	1,373	1,373	1,765	1,872	1,936
Organismos internacionales	2,063	109	926	1,545	952	954	151	245	242	212	226
Presupuesto extraordinario	562	395	602	517	165	373	389	2,089	986	1,710	637
Ad Honorem	440	562	44	70	50	84	157	43	48	42	11
Totales	132,594	133,696	147,755	150,640	153,457	158,054	161,623	162,767	161,379	167,721	168,941

Distribución de empleados por tiempo de servicio



	2009	2010	2011	2012	2013	2014	2015	2016	2017	2018	2019
De 0 a 5 años	34,356	36,671	36,644	37,404	39,453	33,223	34,219	30,117	25,653	28,095	28,128
De 6 a 10 años	20,695	20,598	26,439	27,220	26,130	26,617	26,780	28,519	29,162	28,373	27,687
De 11 a 20 años	47,824	46,269	52,026	50,360	50,832	51,257	49,371	48,785	47,029	48,733	48,823
De 21 a 30 años	20,546	20,951	22,065	23,618	25,611	33,063	35,865	39,903	43,784	46,055	46,311
De 31 a 35 años	7,193	7,302	7,856	8,436	7,496	8,074	8,328	8,284	7,921	8,251	9,182
De 36 en adelante	1,980	1,905	2,725	3,602	3,935	5,820	7,060	7,159	7,830	8,214	8,810
Totales	132,594	133,696	147,755	150,640	153,457	158,054	161,623	162,767	161,379	167,721	168,941

Aclaración importante:

Los datos tabulados y graficados a continuación no incluyen al Ministerio de Defensa, Órgano Judicial, Órgano Legislativo, Corte de Cuentas y Empresas Públicas. La fuente de los datos presentados es el Sistema de Información de Recursos Humanos (SIRH), el cual es sostenido por la Dirección Nacional de Administración Financiera e Innovación del Ministerio de Hacienda, y son de uso libre acorde a la licencia [CC SA-BY 4.0](https://creativecommons.org/licenses/by/4.0/)

